



## MARCIN SKUBISZ

2011 / 2012

E-mail: MarcinSkubisz@interia.pl  
Tel: 801 150 609  
Kraj: Polska  
Uczelnia: Wyższa Szkoła Ekologii i Zarządzania w Warszawie,  
Wydział: Architektura.  
Kierunek: Architektura Wnętrz.  
Przedmiot: Podstawy Projektowania Mebla  
Rok: III

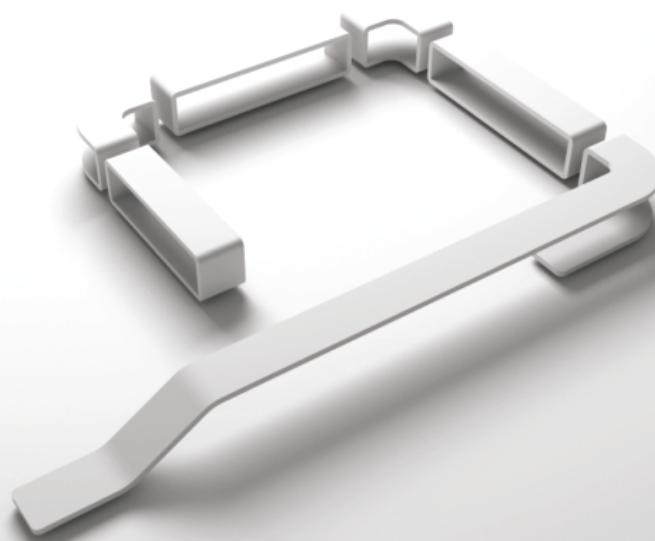
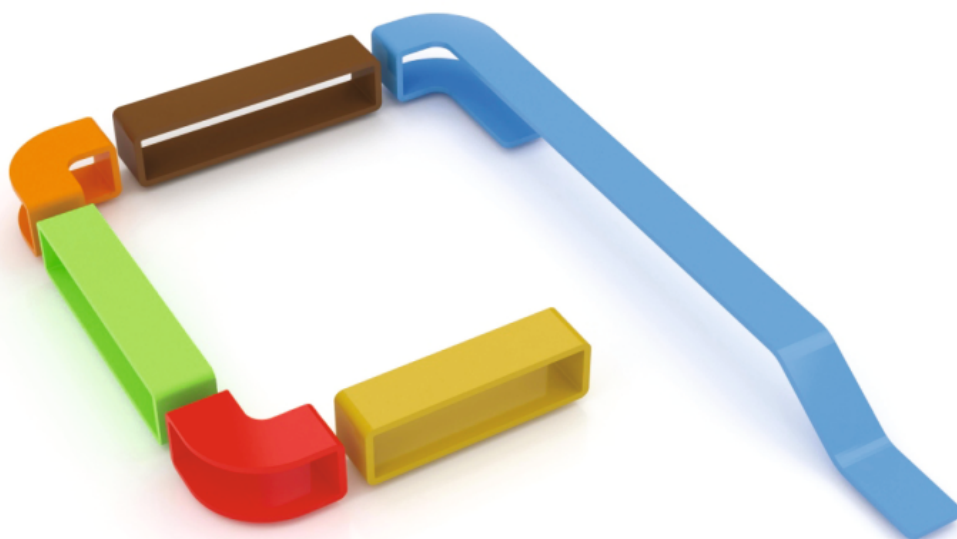
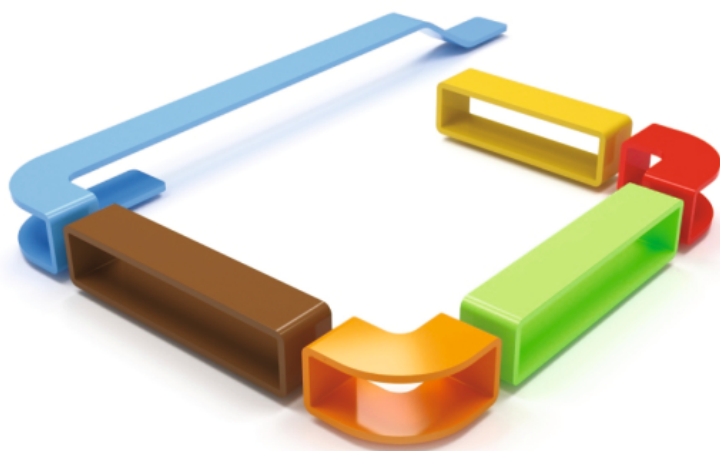
### NOTA BIOGRAFICZNA

Urodzony w Warszawie w 1978. Zawodowo realizuje się od stolarstwa artystycznego i renowacji mebli historycznych aż po naprawy i zmiany stylistyczne pojazdów samochodowych i motocykli „Tuning Art.”

Przyszłość wiąże z architekturą wnętrz oraz współpracą z przemysłem w dziedzinie projektowania form użytkowych. Zapalony makieciarz, który modelowanie i tworzenie wzorów traktuje jako sztukę.



PROJEKTY ZREALIZOWANE W PRACOWNI doc. dr. Krzysztofa Gronia



## PROJEKT ZAGOSPODAROWANIA PRZESTRZENNEGO

Zamysłem było zaprojektowanie siedziska o formie modułowej, którą można rozwijać dowolnie zależnie od przeznaczenia i miejsca. Tutaj moduły mają otaczać piaskownicę lub kącik grillowy. Materiałem docelowym jest beton architektoniczny, każdy z nich jest innego koloru by zwiększyć lekkość wizualną i dynamikę formy. Dopuszczane są aplikacje niektórych modułów z innego materiału dla zwiększenia atrakcyjności.



PROJECT ReDESIGN OPARTY O  
PRODUKTY MARKI:

Paged meble

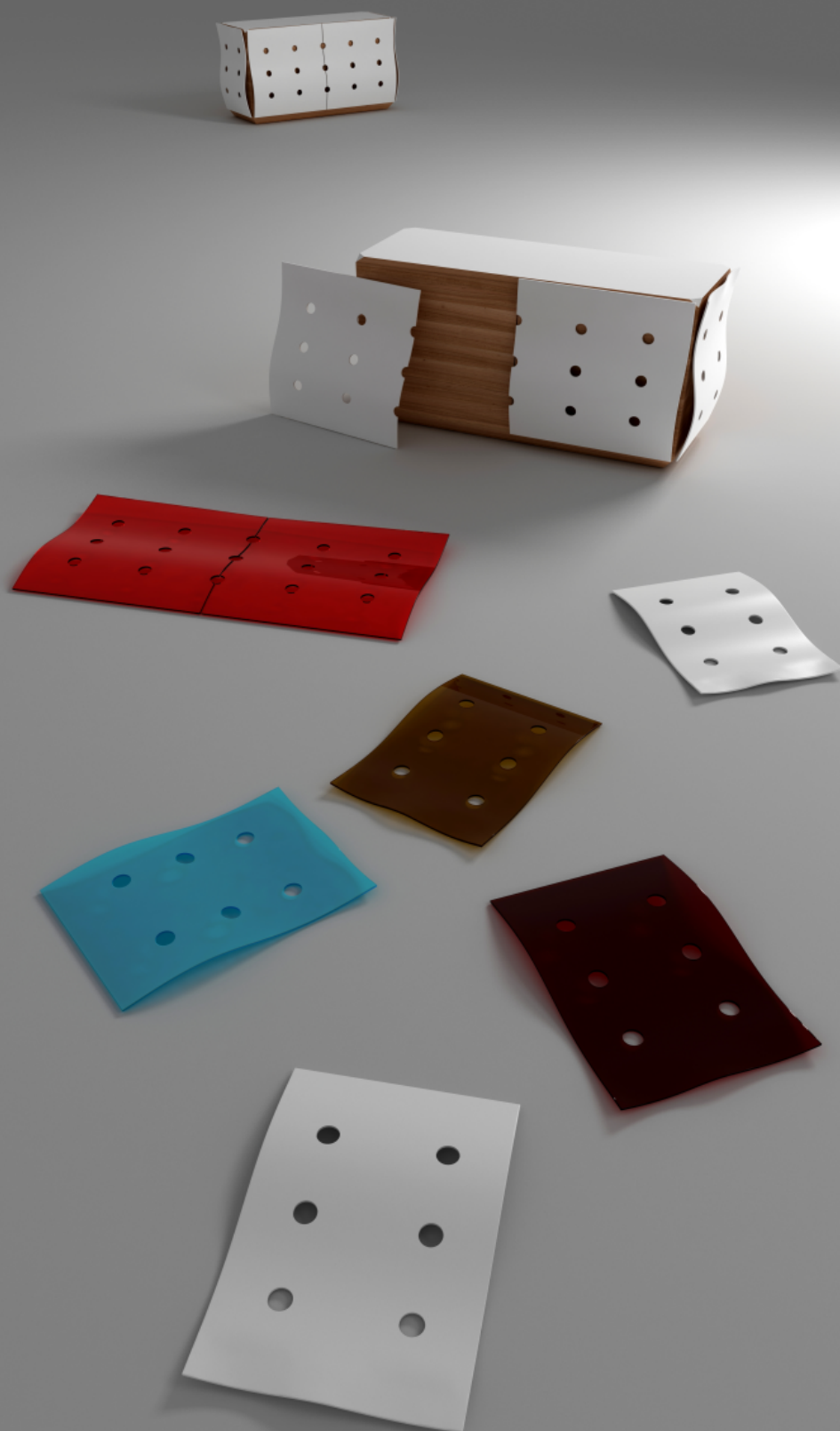
ReDesign mojego zamysłu bazuje na bryle Paged Meble. Projektowi nadałem dynamiki i lekkości, których inspiracją był design nowoczesnych aut a dla kontrastu dodałem motyw intarsji, które znamy z meblarstwa ubiegłej epoki. Gatunki drewna dobrane są tak, aby stanowiły ciekawe połączenie między głębią palisandru a ciepłem drewna lipowego.





## PROJEKT MEBLA KTÓRY W HISTORII ZOSTAŁ ZAPOMNIANY

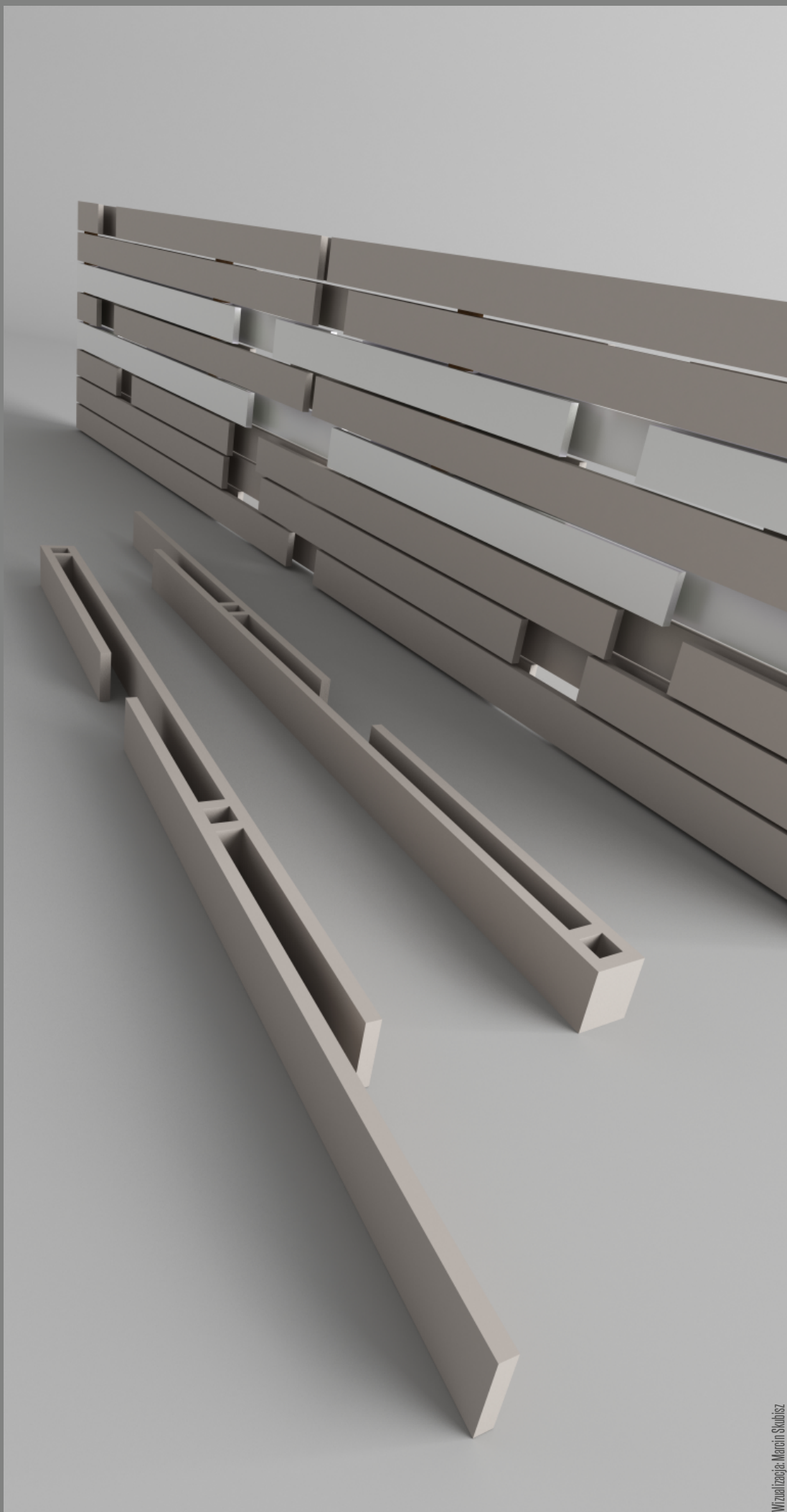
Tematem projektu było odnalezienie w historii meblarstwa mebli, które zostały zapomniane. Przygotowałem projekt barku na alkohole, który dostosowałem wizualnie do czasów współczesnych. Jego estetyka jest czysta, system otwierania bardzo wygodny, a dzięki zastosowanym kółkom zapewniłem wygodę mobilności mebla.



PROJEKT SZAFKI POD UMYWALKĘ  
NABŁATOWĄ DLA FIRMY:

**Roca**

Projekt szafki sygnowanej pod umywalkę nablátowá Roca. Innowacją w meblu są wymienne panele, które mogą być wykonane z różnych materiałów jak sklejka, tworzywo lub szkło. Mogą mieć też różne wzory wycięć, tutaj zastosowane są okrągłe. Dzięki takiej dowolności projekt zyskuje możliwość maksymalnej personalizacji i unikalności dla wymagających klientów.



## ARCHITEKTURA / OGRODZENIE BETON ARCHITEKTONICZNY

Projekt rozwojowy ogrodzenia z betonu architektonicznego. Założeniem jest budowa modułowa i design estetyczny dla wymagających klientów. Zaprojektowane bloczki można dobierać w dowolny sposób samemu tworząc jego wygląd i dobierając gdzie wypadną szczeliny. Planowane są aplikacje bloczków łączących funkcje estetyczną z użytkową jak na przykład donica na rośliny. Konstrukcja dzięki głównemu szkieletovi i zbrojeniu wewnątrz każdego elementu sprawia że całość konstrukcji jest o wiele bezpieczniejsza niż zwykłe ogrodzenie z płyt betonowych.